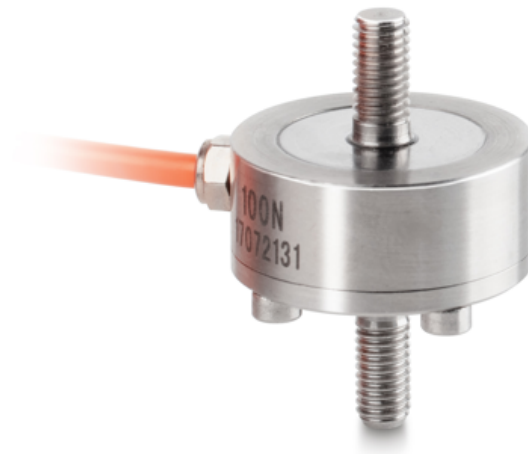


KERN CO 20-Y2

Célula de medición en miniatura de botón de acero inoxidable

KERN[®]



Códigos de artículo, grupos de productos e información de estado

| | |
|------------------------------|---------------------------------------|
| Modelo de código de artículo | CO 20-Y2 |
| Serie de modelos | CO Y2 |
| Surtido | Sauter |
| Tipo de producto | Células de medición |
| Grupo de productos | Células de carga (2) |
| Tipo de uso del producto | Artículo principal;Accesorio/servicio |
| Código EAN (Modelo) | 4045761232990 |
| Planned start date | 2020-1HJ |
| Número del arancel aduanero | 90249000 |

Datos técnicos - Primarios

| | |
|-----------------------|---------------------|
| Direcciones de fuerza | Compresión;tracción |
| Clase OIML | G5 |
| Capacidad de pesada | 20 kg |
| Máx (N) | 200 N |

Datos técnicos - Construcción

| | |
|--------------------------------|------------------|
| Protección IP | IP65 |
| Material | Acero inoxidable |
| Longitud del cable | 2 m |
| Fuerza de montaje hacia dentro | Rosca externa M5 |
| Fuerza de montaje hacia fuera | Rosca externa M5 |

Datos técnicos - Fuente de alimentación

| | |
|----------------------------|-----|
| Tensión de excitación mín. | 9 V |
|----------------------------|-----|

| | |
|----------------------------|------|
| Tensión de excitación máx. | 12 V |
|----------------------------|------|

Datos técnicos - Sistema de medición

| | |
|--------------------------------|---------------|
| Salida de fondo de escala | 1,5 mV/V |
| error combinado | 0,5% |
| conexión de la célula de carga | 4 conductores |
| aplicaciones de medición | Fuerza;masa |

Datos técnicos - Condiciones ambientales

| | |
|---------------------------|-------|
| Temperatura de uso (mín.) | 0 °C |
| Temperatura de uso (máx.) | 40 °C |

Datos técnicos - Embalaje y envío

| | |
|---|----------------------|
| Dimensiones del embalaje (An×P×Al) | 120×90×85 mm |
| Peso bruto | 0,15 kg |
| Peso neto | 0,10 kg |
| Método de envío | Servicio de paquetes |
| Componente de embalaje - por peso - cartón | 33 g |
| Componente del embalaje - por peso - plástico | 5 g |
| Elementos de embalaje - por peso - espuma | 10 g |
| Plazo de entrega | 1 d |

Datos técnicos - Verificación

| | |
|--|-----|
| Aprobación de verificación conforme a 2014/31/UE | Yes |
|--|-----|

KERN CO 20-Y2

Célula de medición en miniatura de botón de acero inoxidable



Funciones

Standard



Option

