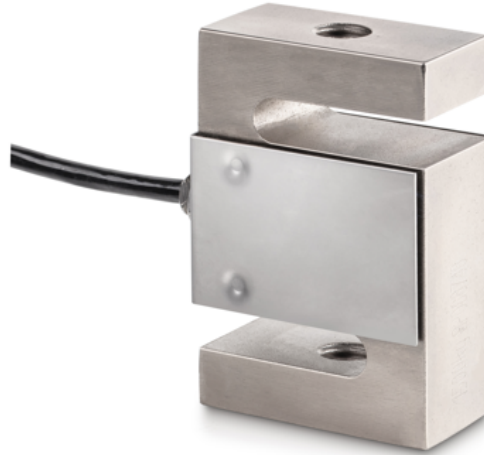


# KERN CS 1000-3P1

Cella di misura "S" a 4 conduttori in acciaio nichelato per misurazione di forza e massa

**KERN**<sup>®</sup>



## Codici articolo, gruppi di prodotti e informazioni sullo stato

Modello codice articolo	CS 1000-3P1
Modello-Serie	CS P1
Assortimento	Sauter
Tipologia di prodotto	Celle di misura
Gruppo di prodotti	Celle di carico a S
Tipo di utilizzo del prodotto	Articolo principale;Accessori/Servizi
Codice EAN (Modello)	4045761221420
Planned start date	2019-1HJ
Numero di tariffa doganale	90249000

## Dati tecnici - Primario

Direzione della forza	Compressione;trazione
Classe OIML	C3
Capacità di pesatura	1000 kg
Max (N)	10 kN

## Dati tecnici - Costruzione

Protezione IP	IP67
Materiale	Acciaio, nichelato
Dimensioni	50,8×76,2×27,2 mm
Lunghezza del cavo	3 m
Forza di montaggio in entrata	Foro filettato M12
Forza di montaggio in uscita	Foro filettato M12

## Dati tecnici - Alimentazione

Tensione di eccitazione min.	5 V
------------------------------	-----

Tensione di eccitazione max.	12 V
------------------------------	------

## Dati tecnici - Sistema di misura

Uscita di fondo scala	2 mV/V
errore combinato	0,02%
connessione della cella di carico	4-conduttori
applicazioni di misura	Forza;massa

## Dati tecnici - Condizioni ambientali

Temperatura di utilizzo (min)	-10 °C
Temperatura di utilizzo (max)	40 °C

## Dati tecnici - Imballaggio e spedizione

Dimensioni imballo (L×P×H)	185×155×60 mm
Peso lordo	0,80 kg
Peso netto	0,70 kg
Metodo di spedizione	Servizio pacchi
Componenti dell'imballaggio - in peso - cartone	102 g
Tempo di consegna	1 d

## Dati tecnici - Verifica

Approvazione della verifica conforme alla norma 2014/31/UE	Yes
Risoluzione cella di carico (e)	3000 e

## Funzioni

# KERN CS 1000-3P1

Cella di misura "S" a 4 conduttori in acciaio nichelato per misurazione di forza e massa



## Standard



## Option

