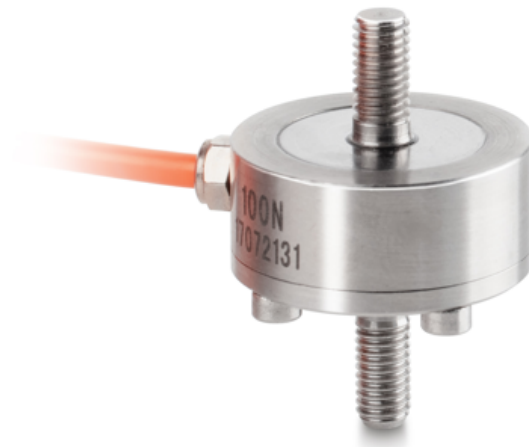


KERN CO 20-Y2

Cellule de mesure bouton miniature en inox

KERN[®]



Codes d'article, groupes de produits et informations sur le statut

Code article du modèle	CO 20-Y2
Model-Serie	CO Y2
Assortiment	Sauter
Type de produit	Cellules de mesure
Groupe de produits	Capteurs de pesage à barre de flexion
Type d'utilisation du produit	Article principal;Accessoire/service
Code EAN (Modèle)	4045761232990
Planned start date	2020-1HJ
Numéro de tarif douanier	90249000

Données techniques - Primaire

Directions de la force	Compression;traction
Classe OIML	G5
Capacité de pesage	20 kg
Max (N)	200 N

Données techniques - Construction

Protection IP	IP65
Matériau	Acier inox
longueur de câble	2 m
Force de montage en entrée	Filetage mâle M5
Force de montage à l'extérieur	Filetage mâle M5

Données techniques - Alimentation électrique

Tension d'excitation min.	9 V
Tension d'excitation max.	12 V

Données techniques - Système de mesure

Sortie pleine échelle	1,5 mV/V
erreur combinée	0,5%
connexion de la cellule de charge	4-conducteurs
applications de mesure	Force;masse

Données techniques - Conditions environnementales

Température d'utilisation (min)	0 °C
Température d'utilisation (max)	40 °C

Données techniques - Emballage et expédition

Dimensions de l'emballage (L×P×H)	120×90×85 mm
Poids brut	0,15 kg
Poids net	0,10 kg
Mode d'expédition	Service de colis
Composant de l'emballage - en poids - carton	33 g
Composant de l'emballage - par poids - plastique	5 g
Composant d'emballage - par poids - mousse	10 g

KERN CO 20-Y2

Cellule de mesure bouton miniature en inox

KERN[®]

Délai de livraison 1 d

Données techniques - Vérification

Approbation de la
vérification conformément à Yes
2014/31/EU

Les fonctions

Standard



Option

