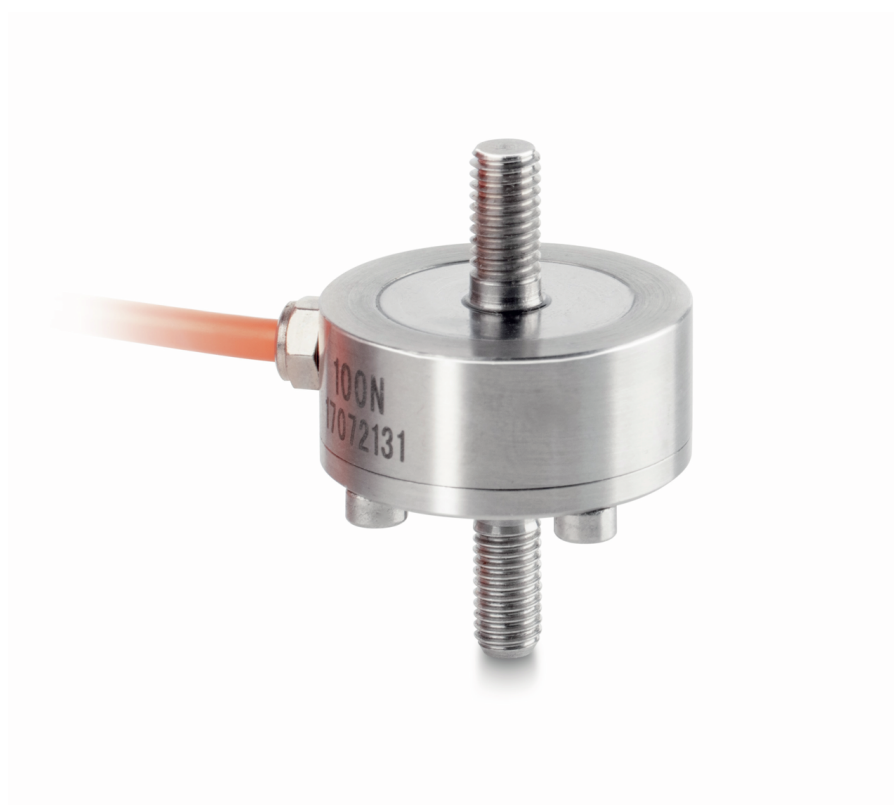


BROCHURE PRODUIT**SAUTER
CO 20-Y2**

Date: 23.04.2025

FRANCAIS



Cellule de mesure bouton miniature en inox

CONTACT

KERN & SOHN GmbH
Ziegelei 1
72336 Balingen
Germany

Téléphone : +49 7433 9933-0
Fax : +49 7433 9933-149
E-Mail : info@kern-sohn.com
Web : www.kern-sohn.com



Cliquez ici pour plus
d'informations

VITRINE DES PRODUITS



DESCRIPTION

- Haute précision (erreur combinée 0,5% F.S.)
- Conformité RoHS
- Domaine d'application : applications de traction et de pression, mesures de la masse et de la force
- Convient aux mesure du poids et de force et des bancs d'essai de force

SPÉCIFICATIONS

Codes d'article, groupes de produits et informations sur le statut

Code article du modèle	CO 20-Y2
Model-Serie	CO Y2
Assortiment	Sauter
Type de produit	Cellules de mesure
Groupe de produits	Capteurs de pesage à barre de flexion
Type d'utilisation du produit	Article principal;Accessoire/ser vice
Code EAN (Modèle)	404576 1232990
Numéro de tarif douanier	90249000

Données techniques - Primaire

Directions de la force	compression;traction
Classe OIML	G5
Capacité de pesage	20 kg
Max (N)	200 N

Données techniques - Construction

Protection IP	IP65
Matériau	acier inox
longueur de câble	2 m
Force de montage en entrée	Filetage mâle M5

Force de montage à l'extérieur Filetage mâle M5

Données techniques - Alimentation électrique

Tension d'excitation min. 9 V

Tension d'excitation max. 12 V

Données techniques - Système de mesure

Sortie pleine échelle 1,5 mV/V

erreur combinée 0,5%

connexion de la cellule de charge 4-conducteurs

Applications de mesure force;masse

Données techniques - Conditions environnementales

Température d'utilisation (min) 0 °C

Température d'utilisation (max) 40 °C

Données techniques - Emballage et expédition

Dimensions de l'emballage (L×P×H) 120×90×85 mm

Poids brut 0,15 kg

Poids net 0,10 kg

Mode d'expédition Service de colis

Composant de l'emballage - en poids - carton 33 g

Composant de l'emballage - par poids - plastique 5 g

Composant d'emballage - par poids - mousse 10 g

Délai de livraison 1 d

Données techniques - Vérification

Approbation de la vérification conformément à 2014/31/EU oui

FONCTIONS

Standard



Option



ACCESSOIRES

Modèle	Description
AFM 04	Manchon SAUTER AFM 04
CE WT4-Y1	Transmetteur de pesée analogique SAUTER CE WT4-Y1
FS TKZ	Mallette de transport SAUTER FS TKZ
AFM 01	Manchon SAUTER AFM 01
CE WT2-Y4	Transmetteur de pesée analogique SAUTER CE WT2-Y4

SERVICES

Modèle	Description
963-161	Étalonnage DAkkS KERN 963-161
963-261	Étalonnage DAkkS KERN 963-261
963-261IV	Étalonnage DAkkS KERN 963-261IV
963-361IV	Étalonnage DAkkS KERN 963-361IV
965-411	Assemblage des composants (< 50kg) 965-411
961-161	Étalonnage usine KERN 961-161
961-261	Étalonnage usine KERN 961-261
963-161V	Étalonnage DAkkS KERN 963-161V
963-261V	Étalonnage DAkkS KERN 963-261V
963-361V	Étalonnage DAkkS KERN 963-361V
963-361	Étalonnage DAkkS KERN 963-361
961-361	Étalonnage usine KERN 961-361
FS 402	Fiche SAUTER FS 402
FS 403	Fiche SAUTER FS 403
970-014	Extension de garantie KERN (+3 ans) 970-014

DONNÉES RELATIVES AU PRODUIT

Nom du modèle	Directions de la force	Classe OIML	Capacité de pesage	Max (N)
CO 10-Y2	compression;traction	G5	10 kg	100 N
CO 100-Y2	compression;traction	G5	100 kg	1 kN
CO 20-Y2	compression;traction	G5	20 kg	200 N
CO 50-Y2	compression;traction	G5	50 kg	500 N

Nom du modèle	Directions de la force	Classe OIML	Capacité de pesage	Max (N)
CO 200-Y2	compression;traction	G5	200 kg	2 kN
CO 500-Y2	compression;traction	G5	500 kg	5 kN
CO 1000-Y2	compression;traction	G5	1000 kg	10 kN
CO 2000-Y2	compression;traction	G5	2000 kg	20 kN