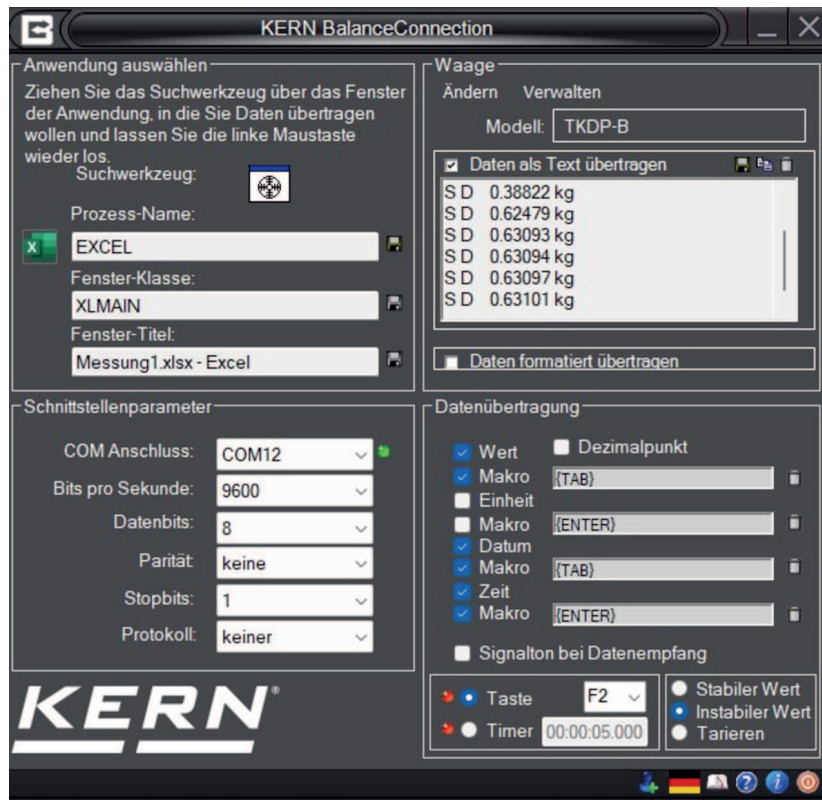


PRODUKTBROSCHÜRE

KERN SCD-4.0-PRO-DL-AS05

Datum: 19.04.2025

DEUTSCH



Flexible Aufzeichnung oder Übertragung von Messwerten, insbesondere auch nach Microsoft® Excel oder Access

CONTACT

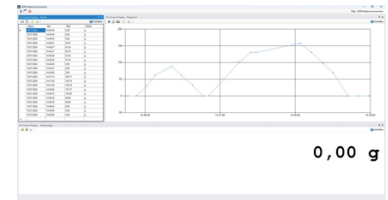
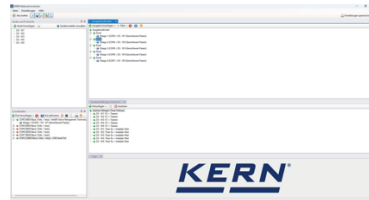
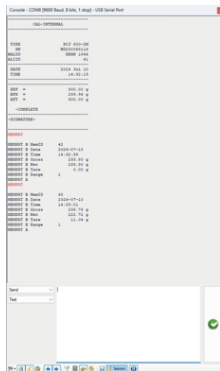
KERN & SOHN GmbH
Ziegelei 1
72336 Balingen
Germany

Telefon : +49 7433 9933-0
Fax : +49 7433 9933-149
E-Mail : info@kern-sohn.com
Web : www.kern-sohn.com



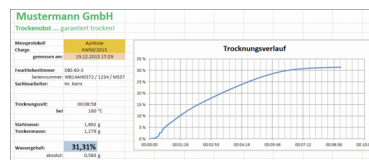
Scannen Sie hier für
weitere Informationen

PRODUKT-SCHAUFENSTER



DEUTSCH

	Salz	Datum / Uhrzeit	Differenz	Abweichung	Gesamt			
4								
5	PHI 4200-2M	Vaseline	200 g	0,47 g	0,23%	200,47 g		
6	(große Mengen)	Alkohol	800 g	414,21 g	2023-05-07 12:15	12,21 g	2,30%	812,68 g
7		Wasser	3000 g	3,903,79 g	2023-05-07 12:15	2,29 g	-0,34%	3.004,07 g
8	ABU 80-AM	Drogenplan	5,000 g	4,9993 g	2023-05-07 12:16	-0,0007 g	-0,01%	5,000,993 g
9	(kleine Mengen)	Thiodonamin	1,000 g	0,9998 g	2023-05-07 12:16	-0,0002 g	-0,02%	1,000,997 g
10		Boxen	0,001 g	-0,0011 g	2023-05-07 12:17	0,0001 g	10,000%	1,020,056 g



BESCHREIBUNG

- Für Betriebssysteme Windows 10, 11
- .NET Framework 4.8.1 benötigt
- Für die Installation werden vollständige Administrationsrechte benötigt
- Unterstützt Waagen und Messgeräte mit USB, RS-232, RS-485, Bluetooth, LAN- oder WLAN-Netzwerk (TCP/UDP/IP)
- Hochflexible Formatierung und Gestaltung der Ausgabe (beliebige Reihenfolge und Positionierung, Formatierung und Rundung), insbesondere auf Wunsch auch Aufzeichnung von Datum und Uhrzeit zu jedem übertragenen Wert
- Beliebige Anzahl von Geräten/Schnittstellen anschließbar, auch gleichzeitige und synchronisierte Aufzeichnung mehrerer Waagen
- Tasten- oder zeitgesteuerte Abfrage von Messwerten oder Auslösen von Gerätefunktionen, auch für Daueraufzeichnungen
- Schnittstellen-Protokolle der KERN-Waagen (Standardkonfiguration) sind bereits vordefiniert. Unterstützung anderer Waagen durch flexible Konfiguration möglich

- Passendes Schnittstellenkabel bei Bestellung mit Waage inklusive
- Viele verschiedene Übertragungs- und Aufzeichnungsmöglichkeiten:
 - MicrosoftR Excel/Access/Word im Vorder- oder Hintergrund
 - Andere Windows-Anwendung (durch Tastensimulation), z. B. Versandsoftware oder ERP-System (SAP, Sage,...)
 - Datei-Aufzeichnung (z. B. als Text oder CSV Datei)
 - Freier Ausdruck auf Text-, Etiketten- oder auch Büro-Druckern
- Zusätzliche Merkmale der BalanceConnection PRO Version:
 - ODBC/SQL Datenbanken wie SQL Server oder MySQL
 - Übergabe an HTTP Webservices/Web-Forms
 - Histogramm
 - Ermöglicht die Anbindung von medizinischen Waagen an Praxis-EDV-Systeme über das Gerätedatentransfer Protokoll (GDT) sowie das HL7 Protokoll
 - Ausführung von Programmen/Skripts über frei definierbare Kommandozeilen
 - Befehlssequenzen
 - Festlegen von Bedingungen (conditions) für bestimmte Ereignisse und die Reaktion darauf
 - Filter zur Stabilitätserkennung (konfigurierbare Wertübernahme)
 - Zentrale Konfigurationshaltung, z. B. im Netzwerk
 - On-Screen-Displays mit konfigurierbarer Benutzerschnittstelle für flexible Waagenbedienung
- Vorteile
 - Ideale Software, wenn erhobene Wägedaten an einen Windows PC übergeben werden sollen
 - Besonders geeignet für die professionelle Integration von Wägesystemen in bestehende Netzwerke, bei einer hohen Anforderung an eine automatisierte Datenübernahme und Weiterverarbeitung, für die Einbindung von Datenbanken
 - Automatische Aufzeichnung, z. B. bei Dauerversuchen
 - GLP-konforme Laborsoftware
 - Pro Lizenz beliebig viele Waagen an einem PC / Arbeitsplatz verwendbar
 - Branchen- und Anwendungsübergreifend einsetzbar
- Lieferumfang: Downloadlink für 5 Lizenzen

SPEZIFIKATIONEN

Artikelcodes, Produktgruppen & Statusinformationen

Modell-Artikel-Code	SCD-4.0-PRO-DL-AS05
Modell-Reihe	SCD
Sortiment	KERN

Produkt Segment	Software
Produktgruppe	BalanceConnection
Produkt-Verwendungsart	Hauptartikel;Zubehör/D L
EAN-Code (Modell)	4045761488724
Vorgängermodell	SCD-4.0; SCD-4.0-PROS05; SCD-4.0S05

Zolltarifnummer	85234910
-----------------	----------

Technische Daten - Verpackung & Versand

Lieferzeiten	1 d
--------------	-----