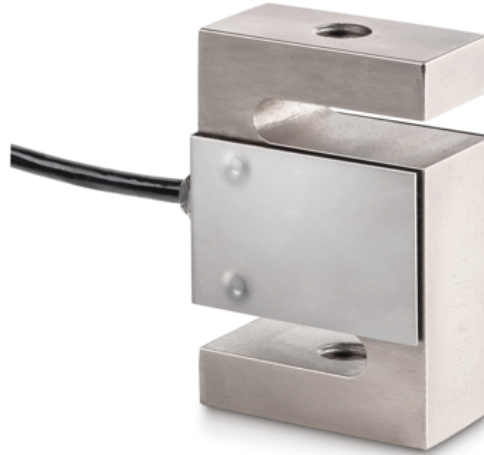


KERN CS 1000-3P1

Cellule de mesure « S » 4 fils en acier nickelé pour la mesure de la force et de la masse

KERN[®]



Codes d'article, groupes de produits et informations sur le statut

| | |
|-------------------------------|--------------------------------------|
| Code article du modèle | CS 1000-3P1 |
| Model-Serie | CS P1 |
| Assortiment | Sauter |
| Type de produit | Cellules de mesure |
| Groupe de produits | Capteurs de pesage en forme de S |
| Type d'utilisation du produit | Article principal;Accessoire/service |
| Code EAN (Modèle) | 4045761221420 |
| Planned start date | 2019-1HJ |
| Numéro de tarif douanier | 90249000 |

Données techniques - Primaire

| | |
|------------------------|----------------------|
| Directions de la force | Compression;traction |
| Classe OIML | C3 |
| Capacité de pesage | 1000 kg |
| Max (N) | 10 kN |

Données techniques - Construction

| | |
|--------------------------------|-------------------|
| Protection IP | IP67 |
| Matériau | Acier, nickelé |
| Dimensions | 50,8×76,2×27,2 mm |
| longueur de câble | 3 m |
| Force de montage en entrée | Trou fileté M12 |
| Force de montage à l'extérieur | Trou fileté M12 |

Données techniques - Alimentation électrique

| | |
|----------------------------------|--------|
| Résolution cellule de charge (e) | 3000 e |
|----------------------------------|--------|

| | |
|---------------------------|------|
| Tension d'excitation min. | 5 V |
| Tension d'excitation max. | 12 V |

Données techniques - Système de mesure

| | |
|-----------------------------------|---------------|
| Sortie pleine échelle | 2 mV/V |
| erreur combinée | 0,02% |
| connexion de la cellule de charge | 4-conducteurs |
| applications de mesure | Force;masse |

Données techniques - Conditions environnementales

| | |
|---------------------------------|--------|
| Température d'utilisation (min) | -10 °C |
| Température d'utilisation (max) | 40 °C |

Données techniques - Emballage et expédition

| | |
|--|------------------|
| Dimensions de l'emballage (L×P×H) | 185×155×60 mm |
| Poids brut | 0,80 kg |
| Poids net | 0,70 kg |
| Mode d'expédition | Service de colis |
| Composant de l'emballage - en poids - carton | 102 g |
| Délai de livraison | 1 d |

Données techniques - Vérification

| | |
|--|-----|
| Approbation de la vérification conformément à 2014/31/EU | Yes |
|--|-----|

KERN CS 1000-3P1

Cellule de mesure « S » 4 fils en acier nickelé pour la mesure de la force et de la masse



Les fonctions

Standard



Option

