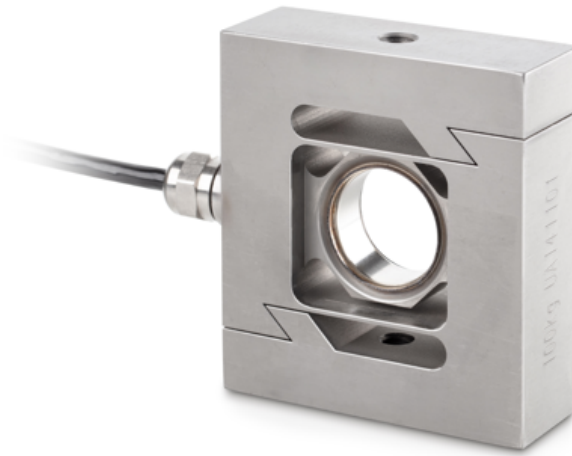


KERN CS 250-3P2

Capteur de pesage/de force « S » en inox

KERN[®]



Codes d'article, groupes de produits et informations sur le statut

Code article du modèle	CS 250-3P2
Model-Serie	CS P2
Assortiment	Sauter
Type de produit	Cellules de mesure
Groupe de produits	Capteurs de pesage en forme de S
Type d'utilisation du produit	Article principal;Accessoire/service
Code EAN (Modèle)	4045761232563
Planned start date	2020-1HJ
Numéro de tarif douanier	90249000
Modèle en voie de disparition	Yes

Données techniques - Primaire

Directions de la force	Compression;traction
Classe OIML	C3
Capacité de pesage	250 kg
Max (N)	2,5 kN

Données techniques - Construction

Protection IP	IP68
Matériau	Acier inox
Dimensions	92×86×50 mm
longueur de câble	6 m
Force de montage en entrée	Trou fileté M12
Force de montage à l'extérieur	Trou fileté M12

Données techniques - Système de mesure

Sortie pleine échelle	2 mV/V
erreur combinée	0,023%
connexion de la cellule de charge	4-conducteurs
applications de mesure	Force;masse

Données techniques - Conditions environnementales

Température d'utilisation (min)	-10 °C
Température d'utilisation (max)	40 °C

Données techniques - Emballage et expédition

Dimensions de l'emballage (L×P×H)	200×180×55 mm
Poids brut	1,2 kg
Poids net	1,00 kg
Mode d'expédition	Service de colis
Composant de l'emballage - en poids - carton	112 g
Délai de livraison	1 d

Données techniques - Vérification

Approbation de la vérification conformément à 2014/31/EU	Yes
Résolution cellule de charge (e)	3000 e

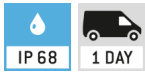
KERN CS 250-3P2

Capteur de pesage/de force « S » en inox



Les fonctions

Standard



Option

