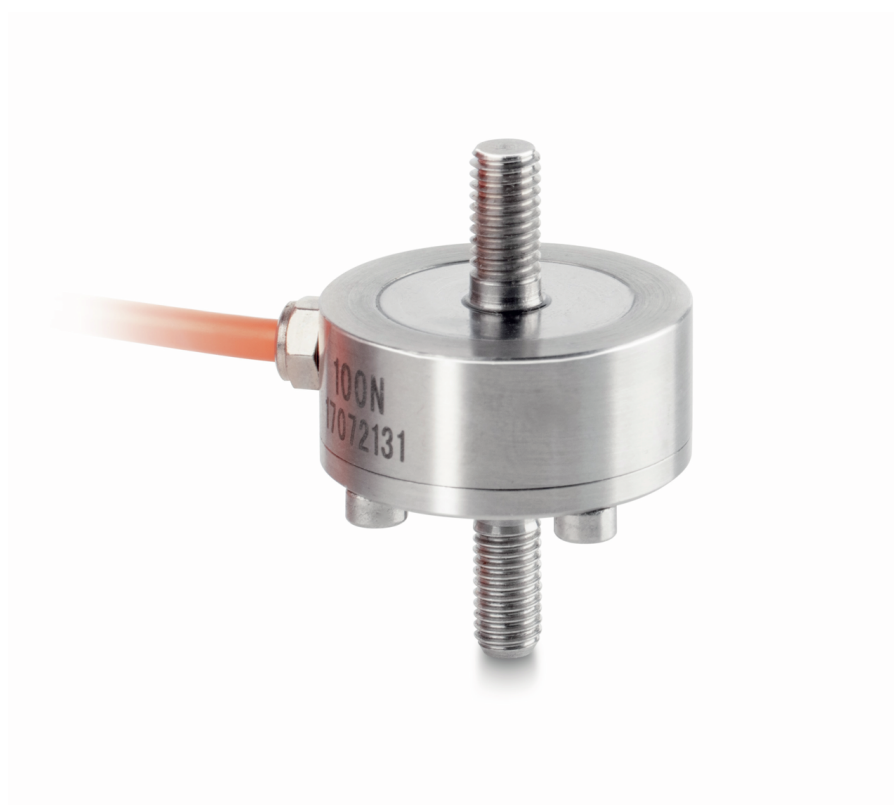


BROCHURE PRODUIT**SAUTER
CO 1000-Y2**

Date: 23.04.2025

FRANCAIS



Cellule de mesure bouton miniature en inox

CONTACT

KERN & SOHN GmbH
Ziegelei 1
72336 Balingen
Germany

Téléphone : +49 7433 9933-0
Fax : +49 7433 9933-149
E-Mail : info@kern-sohn.com
Web : www.kern-sohn.com



Cliquez ici pour plus
 d'informations

VITRINE DES PRODUITS



DESCRIPTION

- Haute précision (erreur combinée 0,5% F.S.)
- Conformité RoHS
- Domaine d'application : applications de traction et de pression, mesures de la masse et de la force
- Convient aux mesure du poids et de force et des bancs d'essai de force

SPÉCIFICATIONS

Codes d'article, groupes de produits et informations sur le statut

Code article du modèle	CO 1000-Y2
Model-Serie	CO Y2
Assortiment	Sauter
Type de produit	Cellules de mesure
Groupe de produits	Capteurs de pesage à barre de flexion
Type d'utilisation du produit	Article principal;Accessoire/ser vice
Code EAN (Modèle)	404576 1232976
Numéro de tarif douanier	90249000

Données techniques - Primaire

Directions de la force	compression;traction
Classe OIML	G5
Capacité de pesage	1000 kg
Max (N)	10 kN

Données techniques - Construction

Protection IP	IP65
Matériau	acier inox
longueur de câble	2 m
Force de montage en entrée	Filetage mâle M12

Force de montage à l'extérieur Filetage mâle M12

Composant de l'emballage - par poids - plastique 5 g

Délai de livraison 1 d

Données techniques - Alimentation électrique

Tension d'excitation min. 9 V

Tension d'excitation max. 12 V

Données techniques - Système de mesure

Sortie pleine échelle 1,5 mV/V

erreur combinée 0,5%

connexion de la cellule de charge 4-conducteurs

Applications de mesure force;masse

Données techniques - Conditions environnementales

Température d'utilisation (min) 0 °C

Température d'utilisation (max) 40 °C

Données techniques - Emballage et expédition

Dimensions de l'emballage (L×P×H) 120×90×85 mm

Poids brut 0,55 kg

Poids net 0,50 kg

Mode d'expédition Service de colis

Composant de l'emballage - en poids - carton 33 g

Données techniques - Vérification

Approbation de la vérification conformément à 2014/31/EU oui

FONCTIONS

Standard



Option



ACCESSOIRES

Modèle	Description
AFM 13	Manchon SAUTER AFM 13
AFM 15	Manchon SAUTER AFM 15
FS TKZ	Mallette de transport SAUTER FS TKZ
CE WT2-Y4	Transmetteur de pesée analogique SAUTER CE WT2-Y4
CE WT4-Y1	Transmetteur de pesée analogique SAUTER CE WT4-Y1

SERVICES

Modèle	Description
961-164	Étalonnage usine KERN 961-164
961-364	Étalonnage usine KERN 961-364
970-015	Extension de garantie KERN (+3 ans) 970-015
961-264	Étalonnage usine KERN 961-264
FS 405	Fiche SAUTER FS 405
961-364V	Étalonnage usine KERN 961-364V
965-413	Assemblage des composants (> 350 kg - 1500 kg) 965-413
961-164V	Étalonnage usine KERN 961-164V

DONNÉES RELATIVES AU PRODUIT

Nom du modèle	Directions de la force	Classe OIML	Capacité de pesage	Max (N)
CO 10-Y2	compression;traction	G5	10 kg	100 N
CO 100-Y2	compression;traction	G5	100 kg	1 kN
CO 20-Y2	compression;traction	G5	20 kg	200 N
CO 50-Y2	compression;traction	G5	50 kg	500 N
CO 200-Y2	compression;traction	G5	200 kg	2 kN
CO 500-Y2	compression;traction	G5	500 kg	5 kN
CO 1000-Y2	compression;traction	G5	1000 kg	10 kN
CO 2000-Y2	compression;traction	G5	2000 kg	20 kN